

# “Calidad del Espacio Público – Big Data” Strengths



Objetivo final de la limpieza viaria: Que el ciudadano perciba una ciudad limpia en cualquier momento.

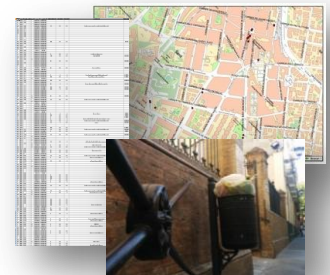
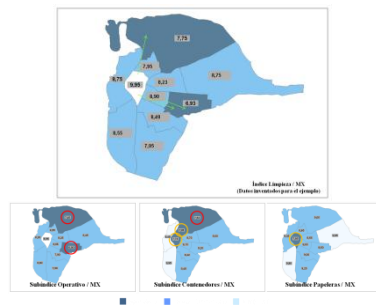


Medir

**Calidad del Estado de Limpieza**



“La **evaluación de la calidad del espacio público** es un **sistema modular de información objetiva** que facilita información estratégica y operativa para la gestión”



## Modular

## Estratégico

## Operativo

Índices y subíndices por ámbitos de gestión  
 Información a nivel funcional, geográfico y temporal  
 Análisis de tendencias y descubrimiento de nuevos fenómenos  
 Permite identificar áreas de mejora y fuentes de recursos

Localización GPS  
 Censo de incidencias  
 Análisis de variables  
 Listados y ordenes de trabajo  
 Mapificaciones y fotografías



# “Calidad del Espacio Público – Big Data” Strengths

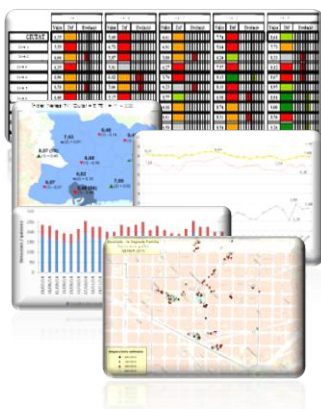


Ciudades únicas, necesidades singulares: Sevilla, Barcelona, Ibiza y El Prat han personalizado su sistema desde que se lanzara el sistema.



## 3 Niveles de información

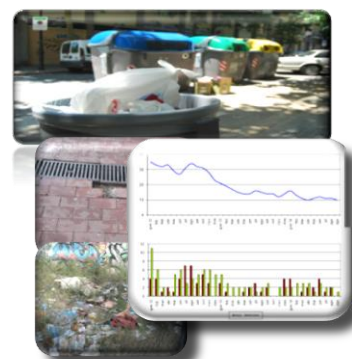
Estado actual



Predicción



Acciones de mejora



# “Calidad del Espacio Público – Big Data” Strengths



## Líder en España en evaluación de la calidad de la limpieza viaria y el espacio público

- Inspecciones mediante PDA con localización GPS, cámara de fotos y transmisión de datos 3G.
- Calidad de la inspección asegurada por un estricto plan de formación y supervisión.
- Análisis estratégico y operativo del estado de limpieza mediante software desarrollado por Strengths.
- Predicción mediante sistemas Big Data.
- Propuesta de acciones correctoras, basada en más de 15 años experiencia en limpieza y recogida.
- Software para la consulta de datos mediante herramientas Business Intelligence.
- Sistema testado en ciudades de entre 50.000 y 1.500.000 habitantes.
- Sevilla y Barcelona, entre otras ciudades, son referentes mundiales en la gestión de la limpieza viaria y mejoran continuamente la calidad del estado de limpieza utilizando este sistema.

